

# Substituto Ósseo Sintético

MBCP



Bioativo  
Eficiente  
Estudos Clínicos

MBCP é produzido pela Biomatlante  
e distribuído pela MDT® no Brasil



# Indicações

## MBCP™ - GRÂNULOS

### Ortopedia:

- Próteses de Quadril
- Próteses de Joelho
- Cístia, condroma, resseção tumoral
- Repreenchimento do enxerto

### Traumatologia:

Fraturas - Reconstrução óssea

- Membros superiores
- Membros inferiores
- Fêmur aberto
- Consolidação retardada



Código	Medida	Qtde.
0401G50	0,5 - 1 mm	0,5cc
9901G01	0,5 - 1 mm	1cc
9901G02	0,5 - 1 mm	2cc
9902G01	1 - 2 mm	1cc
9902G02	1 - 2 mm	2cc
9902G10	1 - 2 mm	10cc
0602G30	1 - 2 mm	30cc
9903G02	2 - 3 mm	2cc
0503G05	2 - 3 mm	5cc
9903G10	2 - 3 mm	10cc
9903G16	2 - 3 mm	16cc
0603G30	2 - 3 mm	30cc

## MBCP™ - CALÇOS

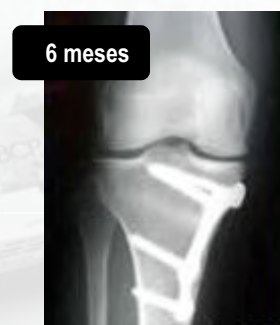
Osteotomia e Traumatologia (Grandes Defeitos)



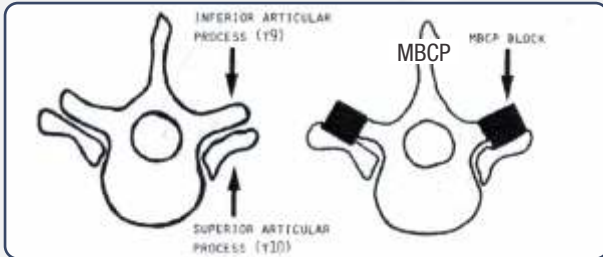
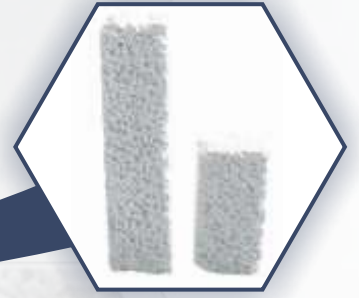
CUNHA REDONDA		
Código	Medida	Qtde.
0106C01	6 mm	1
0108C01	8 mm	1
0110C01	10 mm	1
0112C01	12 mm	1



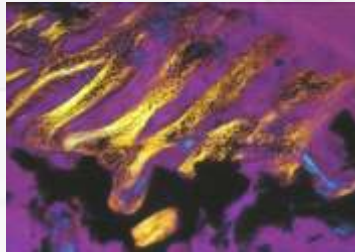
CUNHA BASE		
Código	Medida	Qtde.
9905C01	5 mm	1
9906C01	6 mm	1
9908C01	8 mm	1
9910C01	10 mm	1
9912C01	12 mm	1



## MBCP™ - BARRAS

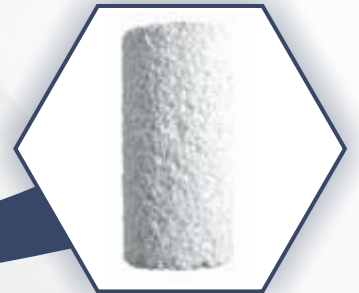


Técnica Cirúrgica para fusão vertebral usando os blocos de MBCP. O processo articular é exposto e o processo articular inferior de cada vértebra é removido. A barra de MBCP é colocada na cavidade articular em contato com o processo articular superior para obter a fusão.



Código	Medida	Qtde.
9801B02	5 x 5 x 10 mm	2
9801B04	5 x 5 x 10 mm	4
9802B02	5 x 5 x 20 mm	2
9802B04	6 x 5 x 20 mm	4

## MBCP™ - CILINDROS



**Procedimento Cloward  
Pós Fresagem**

Código	Medida	Qtde.
0408D01	Ø8 x 20 mm	1
0409D01	Ø9,5 x 20 mm	1
0410D01	Ø10 x 20 mm	1
0412D01	Ø12 x 20 mm	1
0414D01	Ø14 x 20 mm	1

# Coquetéis

Sustituto Ósseo Sintético pode ser misturado com:

- Medula Óssea
- Sangue
- Fluídos Corpóreos
- Plaquetas ricas em plasma
- DBM
- Autograft
- Allograft
- Fatores de Crescimento
- Antibióticos



## Soluções Ortopédicas - Indicações

	MBCP			
	Granulos	Calços	Barras	Cilindros
(Trauma) Revisão de Acetábulo	✓		✓	
(Trauma) Preenchimento de Cavidade óssea	✓	✓	✓	✓
(Trauma) Fratura do platô Tibial	✓	✓	✓	
(Trauma) Fratura de Calcâneo	✓			
(Trauma) Fratura Femoral	✓	✓	✓	
(Trauma) Fratura Tibial	✓	✓	✓	
(Trauma) Fraturas com perda de substância (plato tibial - Pilon Tibial - Radio distal - Calcâneo - Úmero - Quadril - Tornozelo)	✓	✓	✓	
(Trauma) Associação a osteosíntese	✓	✓	✓	
(Trauma) Reconstrução óssea	✓	✓	✓	
(Ortop) Cistos	✓			
(Ortop) Tumores	✓			
Geode	✓			
Osteotomia Tibial		✓		
Osteotomia Aditiva	✓	✓	✓	
(Ortopedia) Artroplastia Total de Joelho + Revisão	✓			✓
(Ortopedia) Artroplastia Total de Quadril + Revisão	✓			
Pseudoartrose	✓			
(Ortho) Condroma	✓	✓		
(Ortopedia) Aumento de volume de auto enxerto	✓			
(Coluna) Pode ser usado em cages	✓			
(Coluna) Enxerto pósterio lateral	✓			
(Coluna) Dentro de cages cervicais	✓			
(Coluna) Dentro de cages lombares	✓			
(Dental) Preenchimento de alvéolo	✓			
(Dental) Elevador de cavidade	✓		✓	
(Dental) Aumento vertical de crista alveolar	✓			
(Dental) Aumento Horizontal de crista alveolar	✓			



Distribuído no Brasil por:

**MDT Indústria Comércio Importação e Exportação de Implantes SA.**

Av. Brasil, 2983 - Distrito Industrial  
 CEP: 13505-600 - Rio Claro/SP - Brasil  
 Fone/Fax: \*55 (19) 2111.6500  
 www.mdt.com.br